

- Lepaskan Penutup Badan Kipas Angin ini dengan menarik bagian bawahnya.
- Lepas Pengikat Baling-baling dengan memutar Pengikat Baling-baling ke Kiri (ke arah "LOOSEN").
- Lepas Baling-baling dengan menarik Baling-baling.
- Bersihkan Baling-baling dan bagian luar lainnya dengan menggunakan air hangat yang dicampur dengan detergen dan kemudian bersihkan kembali dengan kain kering.
- Setelah dibersihkan, oleskan gemuk pada Sumbu Motor agar tidak berkarat.
- Setelah kering, pasang kembali Kipas Angin sesuai dengan petunjuk pemasangan (lihat hal.3, bagian IV).

VII. NAMA-NAMA BAGIAN DAN UKURAN

Nama-nama Bagian :

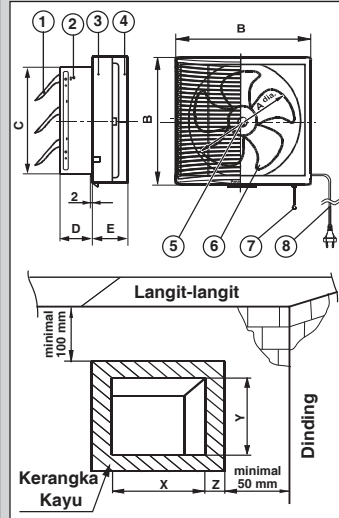
No	Nama-nama Bagian	No	Nama-nama Bagian
1.	Daun Penutup	5.	Pengikat Baling-baling
2.	Badan Kipas Angin	6.	Baling-baling
3.	Penutup Badan Kipas Angin	7.	Tali Pengatur Arah Angin
4.	Kisi-kisi	8.	Kabel Suplai

Ukuran/ Dimensi Kipas Angin (mm) :

NO	FV-25RUN5	FV-30RUN5
A	250	300
B	350	400
C	290	340
D	90	90
E	70	80

Ukuran/ Dimensi Kerangka Kayu (mm) :

NO	FV-25RUN5	FV-30RUN5
X	293	343
Y	293	343
Z	50	50



VIII. SPESIFIKASI

Model	FV-25RUN5		FV-30RUN5	
	Sumber Tegangan	220 V~ 50 Hz		220 V~ 50 Hz
Berat Produk (kg)	2.7		3.1	
Arah Angin	Keluar	Masuk	Keluar	Masuk
Hembusan Udara (m ³ /min)	15.6	10.7	19.2	12.5
Arus (A)	0.141 ~ 0.179	0.097 ~ 0.123	0.150 ~ 0.190	0.097 ~ 0.123
Pemakaian Daya (W)	29.48 ~ 37.52	21.56 ~ 27.44	33.00 ~ 42.00	21.12 ~ 26.88
Putaran Per Menit (min ⁻¹)	1043 ~ 1237	997 ~ 1183	819 ~ 1001	680 ~ 939

Catatan : Desain dan Spesifikasi Produk dapat berubah tanpa pemberitahuan sebelumnya.



Penjualan & Servis:
PT Panasonic Gobel Indonesia
 Kantor Pusat / Head Office:
 Jl. Dewi Sartika No.14 (Cawang II), Jakarta 13630, Indonesia

Pusat Pelayanan Pelanggan/Contact Center
 Telp. 0804-1-111-111
 E-mail : ccc@id.panasonic.com
 Website : www.panasonic.com/id

Diproduksi Oleh:
PT Panasonic Manufacturing Indonesia
 Jl. Raya Bogor Km. 29, Pekayon, Pasar Rebo
 Jakarta 13710, Indonesia

Dicetak di Indonesia

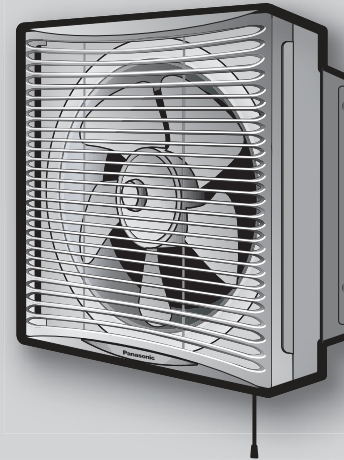
25RUN5461-1110-4

4

Panasonic®

Petunjuk Penggunaan Kipas Angin (Ventilating Fan)

Nomor Model : **FV-25RUN5**
FV-30RUN5



Bacalah Buku Petunjuk ini sebelum menggunakan Produk

Terima kasih atas kepercayaan anda membeli produk kami. Anda merupakan salah satu pemakai/ pemilik produk-produk Panasonic di seluruh dunia. Semua produk kami memang dirancang khusus untuk kebutuhan anda

Silakan baca petunjuk penggunaan ini sebelum pemasangan. Mengoperasikan Kipas Angin tanpa mengikuti petunjuk mungkin menyebabkan hal yang tidak diinginkan ataupun kerusakan pada unit. Dalam kasus tersebut, kerusakan tidak dijamin garansi.

Simpan buku petunjuk ini untuk referensi di kemudian hari.

No. Reg. P.12.PMI4.03201.1110

1



Kelengkapan Produk

Pastikan produk anda telah dilengkapi dengan:

1. Sekrup kayu (4 buah).
2. Kartu Garansi yang asli. Keaslian Kartu Garansi dapat dicek di toko tempat anda membeli produk Panasonic.
3. Buku Petunjuk.

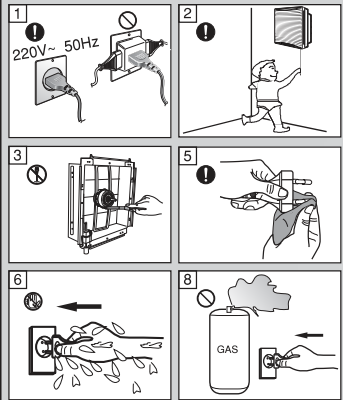
I. SIMBOL-SIMBOL PETUNJUK

Untuk menghindari kecelakaan pada pengguna dan orang lain, serta rusaknya Kipas Angin, ikuti semua penjelasan di Petunjuk Penggunaan Kipas Angin ini. Pabrik tidak bertanggung jawab atas kecelakaan dan kerusakan yang disebabkan oleh pemasangan yang tidak benar.

- Jenis petunjuk sudah dibedakan dan dijelaskan dengan menggunakan simbol bergambar berikut.
- Kemungkinan celaka atau kerusakan akan terjadi jika pengguna mengabaikan petunjuk yang ada dan jika produk dipasang tanpa mengikuti petunjuk yang benar.

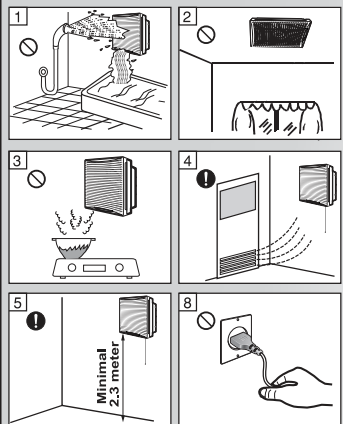
	Simbol berikut berarti hal-hal yang tidak diperbolehkan		Simbol berikut berarti hal-hal dapat menyebabkan kematian atau luka berat
	Simbol berikut berarti hal-hal yang harus dilakukan tanpa kesalahan		Simbol berikut berarti hal-hal dapat menyebabkan luka atau kerugian material

II. PERINGATAN



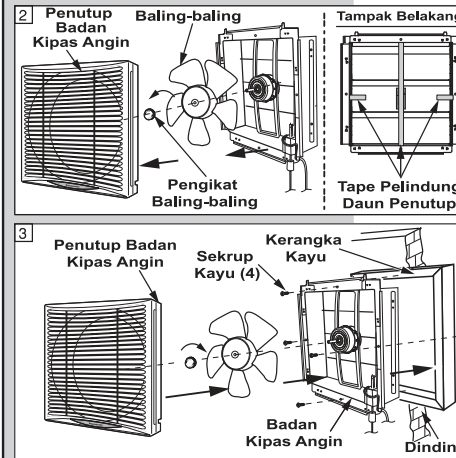
1. Kipas Angin ini beroperasi dengan menggunakan tegangan 220V~ 50 Hz. Gunakanlah stop kontak khusus dan jangan dikombinasikan dengan pemakaian yang lain.
2. Kipas Angin ini tidak boleh dioperasikan oleh orang-orang (termasuk anak kecil) dengan cacat fisik, kekurangan fungsi panca indera atau cacat mental, atau orang yang tidak mempunyai pengalaman dan pengetahuan, kecuali yang sudah diberi pengawasan atau penjelasan oleh orang yang bertanggung jawab dengan keselamatan mereka.
3. Jangan membongkar ulang Kipas Angin ini, karena dapat menyebabkan kebakaran atau terjadi kejutan listrik.
4. Jangan merusak atau memodifikasi Kabel Suplai. Jika Kabel Suplai rusak, harus diganti dengan Kabel Suplai yang disediakan oleh pabrik, agen, atau dari orang yang mempunyai kualifikasi sama untuk menghindari bahaya.
5. Bersihkan Kabel Suplai Kipas Angin secara berkala.
6. Jangan melepas atau menghubungkan Kabel Suplai ke sumber tegangan jika tangan dalam kondisi basah.
7. Pastikan Kabel Suplai terhubung dengan benar.
8. Jangan operasikan Kipas Angin jika ada kebocoran gas.
9. Dilarang membongkar, memperbaiki atau memodifikasi Kipas Angin ini. Hubungi dealer / servis centre untuk perbaikannya.

III. PERHATIAN



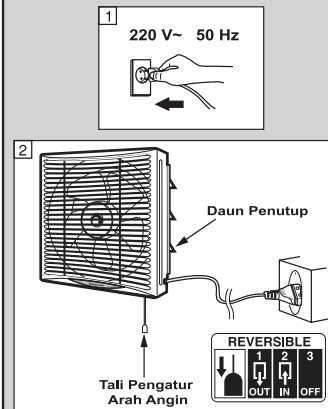
1. Jangan memasang Kipas Angin ini pada tempat yang memungkinkan Kipas Angin langsung terkena air.
2. Jangan memasang Kipas Angin pada langit-langit rumah.
3. Jangan memasang Kipas Angin ini di dekat kompor atau tempat dengan suhu di atas 40° C.
4. Pastikan ketersediaan ruangan terbuka untuk udara masuk.
5. Kipas Angin harus dipasang pada ketinggian minimal 2.3 meter dari lantai.
6. Jangan memasang Kipas Angin di tembok yang rapuh.
7. Pada Kipas Angin ini, tindakan pencegahan harus dilakukan untuk menghindari aliran balik gas yang berasal dari aliran gas terbuka atau pembakaran lainnya di ruangan tersebut.
8. Jangan menarik Kabel Suplai pada posisi kabelnya untuk mencabut/ melepas Kabel Suplai dari sumber tegangan.
9. Pastikan semua part terpasang dengan aman.
10. Kipas Angin ini dapat dipasang di tembok bagian luar.
11. Kipas Angin harus dipasang oleh teknisi yang berkualitas.
12. Pada saat pemasangan, pastikan part logam dan sekrup untuk pemasangan Kipas Angin tidak bersentuhan dengan benda yang terbuat dari logam yang kemungkinan berada pada tembok, karena dapat menyebabkan kebakaran.

IV. PETUNJUK PEMASANGAN



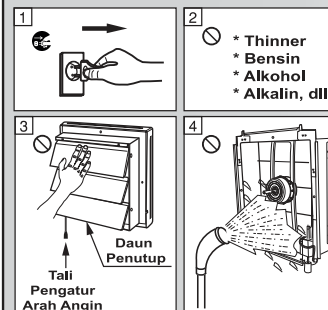
1. Memasang Kerangka Kayu. Pasang Kerangka Kayu di dinding dimana Kipas Angin akan dipasang. Ukuran Kerangka Kayu harus sesuai besarnya dengan Kipas Angin yang akan dipasang (Lihat hal. 4, bagian VII).
2. Melepas Kipas Angin
 - a. Lepas Penutup Badan Kipas Angin dengan menarik bagian bawahnya.
 - b. Lepaskan Pengikat Baling-baling dengan memutar Pengikat Baling-baling ke Kiri (ke arah "Buka").
 - c. Tarik Baling-baling untuk melepaskannya.
 - d. Lepas Tape Pelindung Daun Penutup.
3. Memasang Kipas Angin ke Kerangka Kayu.
 - a. Masukkan Badan Kipas Angin ke dalam Kerangka Kayu yang telah terpasang.
 - b. Pasang Sekrup Kayu sampai betul-betul kencang, agar Kipas Angin tidak bergetar dan tidak bising.
 - c. Pasang Baling-baling.
 - d. Kunci Baling-baling dengan memutar Pengikat Baling-baling ke kanan (ke arah "Tutup").
 - e. Pasang Penutup Badan Kipas Angin.

V. PETUNJUK PENGOPERASIAN



1. Hubungkan Kabel Suplai ke Sumber Tegangan 220 V~ 50 Hz.
2. a. **Membuang udara ke luar ruangan**
Jika Kipas Angin belum dioperasikan, Tariklah Tali Pengatur Arah Angin ke bawah satu kali, maka Daun Penutup akan terbuka dan Kipas Angin akan berputar dengan arah membuang udara ke luar atau posisi OUT.
b. **Memasukkan udara ke dalam ruangan**
- Jika Kipas Angin belum dioperasikan atau posisi OFF, Tariklah Tali Pengatur Arah Angin ke bawah dua kali.
- Jika Kipas Angin tersebut sedang beroperasi dengan arah membuang udara atau posisi OUT), Tariklah Tali Pengatur Arah Angin ke bawah satu kali.
c. **Mematikan Kipas Angin**
- Jika Kipas Angin sedang beroperasi dengan arah angin membuang udara ke luar ruangan / Posisi OUT, Tariklah Tali Pengatur Arah Angin ke bawah dua kali.
- Jika Kipas Angin sedang beroperasi dengan arah angin memasukkan udara ke dalam ruangan / posisi IN, Tariklah Tali Pengatur Arah Angin ke bawah satu kali.

VI. PERAWATAN



- Perhatian**
1. Sebelum membersihkan Kipas Angin, pastikan Kabel Suplai sudah dicabut dari sumber tegangan.
 2. Hindari pemakaian thinner, bensin, alkohol, atau bahan yang dapat menyebabkan karat atau melunturkan warna.
 3. Jangan menutup paksa Daun Penutup bila Kipas Angin dalam keadaan terbuka. Untuk menutup Daun Penutup, gunakan Tali Pengatur Arah Angin.
 4. Jangan sampai air mengenai part-part elektrik seperti motor atau switch.
 5. Jangan operasikan Kipas Angin ini tanpa menggunakan Baling-baling.
 6. Gunakan sarung tangan selama membersihkan, untuk menghindari kecelakaan atau cedera.
 7. Jika Kipas Angin tidak dioperasikan pada waktu yang lama, lepas Kipas Angin tersebut dari Kerangka Kayu, untuk mencegah dari kemungkinan jatuh.